



Thermowhite® *System*

Die white bessere Dämmung



Energy Globe
The world award for sustainability

Ausgezeichnet mit dem **ENERGY GLOBE AWARD**
Dem weltweit größten und bedeutendsten Umweltpreis.



CE **ETA-17/0408**
Europäische Technische Bewertung für
Wärme-isoliertes Leichtbauelement für tragende Bauteile aus Gipsfaser- und Gipskarton
European Technical Assessment for
Thermal and/or acoustic insulating products made of gypsum-granulated gypsum/plasterboard and composite

CE **ETA-17/0407**
Europäische Technische Bewertung für
Wärme-isoliertes Leichtbauelement für tragende Bauteile aus Gipsfaser- und Gipskarton
European Technical Assessment for
Thermal and/or acoustic insulating products made of gypsum-granulated gypsum/plasterboard and composite

CE **ETA-12/0428**
Europäische Technische Bewertung für
Wärme-isoliertes Leichtbauelement für tragende Bauteile aus Gipsfaser- und Gipskarton
European Technical Assessment for
Thermal and/or acoustic insulating products made of gypsum-granulated gypsum/plasterboard and composite

CE **ETA-19/0772**
Europäische Technische Bewertung für
Wärme-isoliertes Leichtbauelement für tragende Bauteile aus Gipsfaser- und Gipskarton
European Technical Assessment for
Thermal and/or acoustic insulating products made of gypsum-granulated gypsum/plasterboard and composite

VORTEILE



Die ThermoWhite-Vorteile auf einen Blick.

- Flächendeckende Versorgung in Österreich, Deutschland und Teilen Europas durch ThermoWhite-Partner
- Schnelle, flexible und termingerechte Kundenbetreuung
- Normgerechte Verarbeitung laut ETA-17/0407, ETA-12/0428, ETA-17/0408 und ETA-19/0772
- Werkseigene Qualitätskontrolle und Fremdüberwachung (BVFS, OFI, OIB)
- Hohe Verlegeleistung und geringer Bindemittelbedarf
- Kein Zuschneiden von Platten erforderlich – große Zeitersparnis
- Ausgezeichnete Wärmedämmung
- Hervorragende Trittschalldämmung, Minderung 25 dB, im System mit ThermoWhite PE 5/300 bis zu 32 dB möglich
- Fugenlose Verlegung
- Hohe Belastbarkeit
- Schnelle, saubere und bauplatzsparende Einbringung
- Im Gefälle verlegbar, ideal für Flachdächer (Speed UP)
- Optimal geeignet bei Fußbodenheizungen
- Hohe Einbaudicken möglich
- Ab 12 Stunden belegereif mit ThermoWhite Speed Up
- Wieder recyclebar

Die wichtigsten technischen Daten:

Nennwert der Wärmeleitfähigkeit

• WD 70 R (R/N) PREMIUM	$\lambda_{10 \text{ dry}}, 90/90$ 0,0381 W/mK
• WD 100 R	$\lambda_{10 \text{ dry}}, 90/90$ 0,0460 W/mK
• WD 130 R	$\lambda_{10 \text{ dry}}, 90/90$ 0,0550 W/mK
• WD 70 R (R/N)	$\lambda_{10 \text{ dry}}, 90/90$ 0,0444 W/mK

Druckspannung bei 10 % Stauchung

• WD 70 R (R/N) PREMIUM	50 kPa
• WD 100 R	70 kPa
• WD 130 R	80 kPa
• WD 70 R (R/N)	70 kPa

Verkehrslast

• WD 100 R	10 kN/m ²
• WD 70 R (R/N) PREMIUM	10 kN/m ²
• WD 130 R	16 kN/m ²
• WD 70 R (R/N)	16 kN/m ²

Kriechverhalten: 10 Jahre

• WD 70 R (R/N) PREMIUM	CC \leq 1,5%
• WD 100 R	CC \leq 1,5%
• WD 130 R	CC \leq 1,2%
• WD 70 R (R/N)	CC \leq 1,2%

Belegereife ab (CM-Messung) \leq 15 CM-%

• Alle WD Produkte	je nach Einbaudicke abhängig von Temperatur und Luftfeuchtigkeit	1-4 Tage
• Speed Up		12 Stunden Belegereife
• Alle WD Produkte	Ausgleichsfeuchtegehalt	(laut ÖNORM / EN 12429) 5,5 M%
• Alle WD Produkte	Wasserdampfdiffusionswiderstand	bei 3 cm $\mu \leq$ 6 m



Brandverhalten

• WD 70 R (R/N) PREMIUM	E
• WD 100 R	E
• WD 130 R	B-S1
• WD 70 R (R/N)	E



Weitere Informationen und Datenblätter finden Sie online auf www.thermowhite.com

ZERTIFIKATE



ThermoWhite®-Produkte entsprechen den strengsten europäischen Qualitätsnormen. Um die Erleichterungen einer Wohnbauförderung in Anspruch nehmen zu können, sind normgerechte Produkte Voraussetzung.

Einzigartige Qualitätssicherungs-Garantie



- **Europäische Technische Zulassung (ETA-17/0407, ETA-12/0428, ETA-17/0408 und ETA-19/0772)** für Wärme- und Luftschalldämmung

- **Fremdüberwachungsvertrag** BVFS Nr. 760 / BVFS Nr. 774

• **Prüfungen zur Qualitätssicherung nach den erforderlichen Normen:**

- Prüfungen gemäss ETA-17/0407, ETA-12/0428, ETA-17/0408 und ETA-19/0772
- Korngruppe EPS ÖNORM - EN 933-1
- Schüttdichte des EPS Trockenmörtels ÖNORM - EN 1097-3
- Frischmörtelrohddichte ÖNORM - EN 12350-6
- Wärmeleitfähigkeit ÖNORM - EN 12667, ÖNORM B 6015-1 u. -2
- Trockenrohddichte ÖNORM - EN 1602
- Druckspannung bei 10 % Stauchung ÖNORM - EN 826
- Kriechverhalten ÖNORM - EN 1606
- Verformung bei definierter Druck- u. Temperaturbeanspruchung ÖNORM - EN 1605
- Brandverhalten ÖNORM - EN 13501-1
- Dynamische Steifigkeit ÖNORM - EN 29052-1

• **Werkeigene Produktionskontrolle (WPK)**

LD, FMD, DMD, Sieblinie EPS, Wiegezone, Füllmenge, Trockenmischung, Wasserbeigabe

• **Registrierte Mixmobile**

Eigen- und fremdüberwacht



<p>OIB Austrian Institute of Construction Engineering Schwedenstrasse 8 T +43 1 535 51 52 1030 Vienna, Austria F +43 1 535 54 23 www.oib.at mail@oib.at</p>	<p>Member of ETA www.eta.eu</p>
<p>European Technical Assessment</p> <p>General part</p> <p>Technical Assessment Body issuing the European Technical Assessment</p> <p>Trade name of the construction product</p> <p>Product family to which the construction product belongs</p> <p>Manufacturer</p> <p>Manufacturing plant</p> <p>This European Technical Assessment contains</p> <p>This European Technical Assessment is issued in accordance with Regulation (EU) No 305/2011, on the basis of</p>	<p>ETA-17/0407 of 15.05.2017</p> <p>Osterreichisches Institut für Bautechnik (OIB) Austrian Institute of Construction Engineering</p> <p>ThermoWhite WD 70 R (R)</p> <p>Thermal and/or acoustic insulation products made of recycled granulated expanded polystyrene foam and compound</p> <p>Thermowhite GmbH Pylm 3 A-4582 Spital am Pyllm</p> <p>Plant 1 and mobile units</p> <p>10 pages</p> <p>European Assessment Document (EAD) "Thermal and/or acoustic insulation based on bound expanded polystyrene bulk material", EAD 04055-00-10211</p>

<p>OIB Austrian Institute of Construction Engineering Schwedenstrasse 8 T +43 1 535 51 52 1030 Vienna, Austria F +43 1 535 54 23 www.oib.at mail@oib.at</p>	<p>Member of ETA www.eta.eu</p>
<p>European Technical Assessment</p> <p>General part</p> <p>Technical Assessment Body issuing the European Technical Assessment</p> <p>Trade name of the construction product</p> <p>Product family to which the construction product belongs</p> <p>Manufacturer</p> <p>Manufacturing plant</p> <p>This European Technical Assessment contains</p> <p>This European Technical Assessment replicates</p>	<p>ETA-12/0428 of 15.05.2017</p> <p>Osterreichisches Institut für Bautechnik (OIB) Austrian Institute of Construction Engineering</p> <p>ThermoWhite WD 100 R</p> <p>Thermal and/or acoustic insulation products made of recycled granulated expanded polystyrene foam and compound</p> <p>Thermowhite GmbH Pylm 3 A-4582 Spital am Pyllm</p> <p>Plant 1 and mobile units</p> <p>10 pages</p> <p>European Assessment Document (EAD) "Thermal and/or acoustic insulation based on bound expanded polystyrene bulk material", EAD 04055-00-10211</p> <p>European Technical Approval ETA-12/0428 with validity from 12.11.2012 to 11.11.2017</p>

<p>OIB Austrian Institute of Construction Engineering Schwedenstrasse 8 T +43 1 535 51 52 1030 Vienna, Austria F +43 1 535 54 23 www.oib.at mail@oib.at</p>	<p>Member of ETA www.eta.eu</p>
<p>European Technical Assessment</p> <p>General part</p> <p>Technical Assessment Body issuing the European Technical Assessment</p> <p>Trade name of the construction product</p> <p>Product family to which the construction product belongs</p> <p>Manufacturer</p> <p>Manufacturing plant</p> <p>This European Technical Assessment contains</p> <p>This European Technical Assessment is issued in accordance with Regulation (EU) No 305/2011, on the basis of</p>	<p>ETA-17/0408 of 15.05.2017</p> <p>Osterreichisches Institut für Bautechnik (OIB) Austrian Institute of Construction Engineering</p> <p>ThermoWhite WD 130 R</p> <p>Thermal and/or acoustic insulation products made of recycled granulated expanded polystyrene foam and compound</p> <p>Thermowhite GmbH Pylm 3 A-4582 Spital am Pyllm</p> <p>Plant 1 and mobile units</p> <p>10 pages</p> <p>European Assessment Document (EAD) "Thermal and/or acoustic insulation based on bound expanded polystyrene bulk material", EAD 04055-00-1201</p>

<p>OIB Austrian Institute of Construction Engineering Schwedenstrasse 8 T +43 1 535 51 52 1030 Vienna, Austria F +43 1 535 54 23 www.oib.at mail@oib.at</p>	<p>Member of ETA www.eta.eu</p>
<p>European Technical Assessment</p> <p>General part</p> <p>Technical Assessment Body issuing the European Technical Assessment</p> <p>Trade name of the construction product</p> <p>Product family to which the construction product belongs</p> <p>Manufacturer</p> <p>Manufacturing plant</p> <p>This European Technical Assessment contains</p> <p>This European Technical Assessment is issued in accordance with Regulation (EU) No 305/2011, on the basis of</p>	<p>ETA-19/0772 of 20.10.2020</p> <p>Osterreichisches Institut für Bautechnik (OIB) Austrian Institute of Construction Engineering</p> <p>ThermoWhite WD 70 R (R) Premium</p> <p>Thermal and/or acoustic insulation products made of recycled granulated expanded polystyrene foam and compound</p> <p>Thermowhite GmbH Pylm 3 A-4582 Spital am Pyllm</p> <p>Plant 1 and mobile units</p> <p>9 pages</p> <p>European Assessment Document (EAD) "Thermal and/or acoustic insulation based on bound expanded polystyrene bulk material", EAD 04055-00-10211</p>

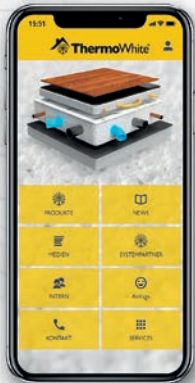


PRODUKTE



Hinter behaglichem Wohn-Komfort steckt ein Geheimnis:
Das ThermoWhite®-System. Die Technologie für die optimale Dämmung.
Denn für Raumklima und Akustik ist die Wahl des richtigen Dämm-Materials entscheidend.

THERMOWHITE®-APP



Alle Infos zu Produkten, Datenblätter, Folder und News finden sie auch in der neuen ThermoWhite®-APP.



Geocell Blähglas

Mineralisch gebundenes Blähglas
Brandklasse A1 für Spezialanwendungen.



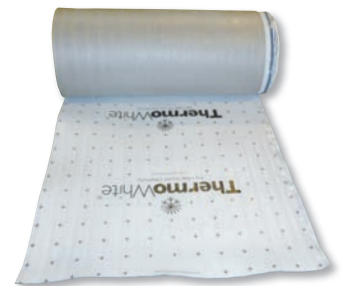
ThermoWhite Thermorolle

Die Thermorolle ist eine Trittschall- und Wärmedämmplatte gemäß ÖNORM B 6000 / EN 13163:2012. Sie besteht aus einer EPS Dämmplatte mit metallisierter Folie, inkl. Raster und Klebestreifen.



ThermoWhite PE-Trittschall-dampfbremse

5 mm Trittschallschaum mit aufkaschierter Dampfbremse und Selbstklebestreifen. Im System mit ThermoWhite WD Produkten bis zu 32 dB Trittschallverbesserung möglich.



ThermoWhite WD 70 R (R/N) PREMIUM

Mineralisch gebundene Wärme- u. Trittschalldämmung für normale Belastungen unter Estrichen. Bester Lambda-Wert 0,0381 W/mK



ThermoWhite WD 70 R (R/N)

Mineralisch gebundene Wärme- u. Trittschalldämmung für normale und hohe Belastungen mit verbesserten Dämmwerten.



ThermoWhite WD 100 R

Mineralisch gebundene Wärme- u. Trittschalldämmung für normale Belastungen unter Estrichen.



ThermoWhite WD 130 R

Mineralisch gebundene Wärme- u. Trittschalldämmung für höhere Belastungen unter Estrichen.



ThermoWhite Speed Up

Auströcknungs-Beschleuniger für sämtliche ThermoWhite WD Produkte.



Alle WD Produkte sind auch als Fertigmischung in 200 l Säcken erhältlich

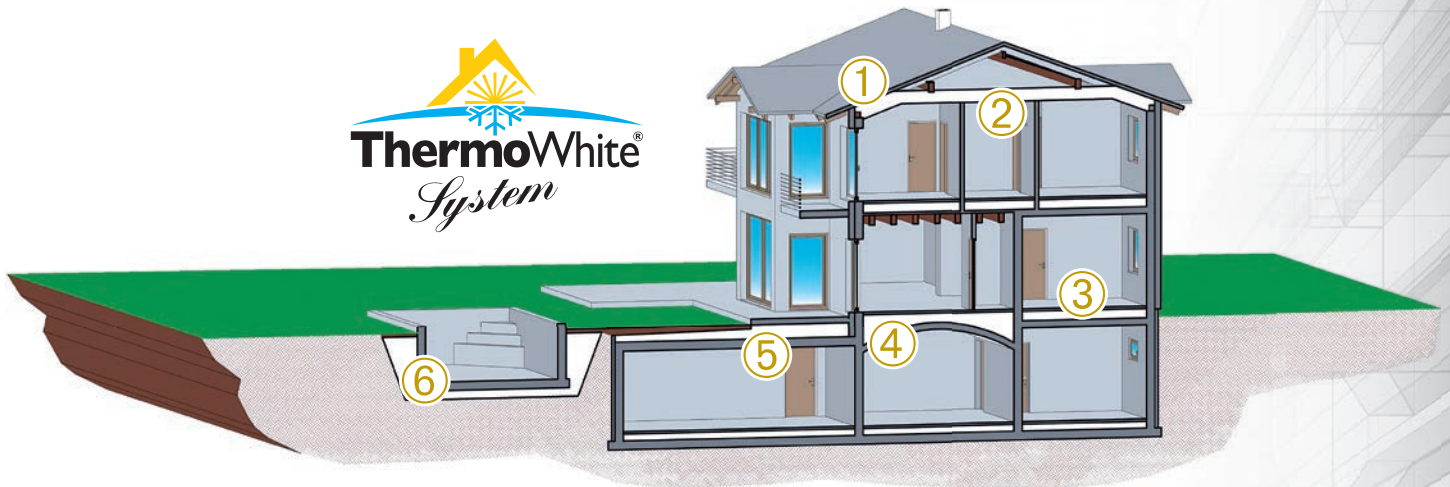


ThermoWhite PE-Klebeband



Weitere Informationen und Datenblätter finden Sie online auf www.thermowhite.com

Wer vorausschauend bauen will, sollte auch bei der Energie-Effizienz höchste Ansprüche stellen. Das steigende Energiebewusstsein ist ein weiterer wichtiger Faktor, der für das ThermoWhite®-System spricht. Optimale Dämmung spart nicht nur Heizenergie im Winter, sondern auch Betriebsenergie beim Einsatz von Klimaanlage im Sommer. Ein Effekt, der sich sowohl im Geldbeutel als auch in der Erdatmosphäre positiv bemerkbar macht.



① STEILDACH

Beste Wärmedämmeigenschaften und Formstabilität zeichnen ThermoWhite in diesen Bereichen besonders aus. Es ist keine Hinterlüftung notwendig. Wichtig: Dampfbremse beachten! Diffusionsoffene Unterdachbahn verwenden!

② DACHBODEN

ThermoWhite eignet sich unter anderem sehr gut bei Sanierungen. Für begehbare Dachböden kann auf ThermoWhite jede Art von Estrichen oder Trockenelementplatten verlegt werden.

③ FUSSBÖDEN

Durch fugenloses Verlegen werden Schall- und Kältebrücken vermieden, es wird ein waagrechtter Untergrund für den Heizestrich hergestellt. Die dadurch entstehende durchgängige und konstant dicke Estrichplatte sorgt für eine gleichmäßige Heiztemperatur an der Oberfläche des Estrichs, verhindert unterschiedliche Ausdehnungen und beugt so Rissen vor.

④ GEWÖLBE

Hohe Einbaudicken stellen für ThermoWhite kein Problem dar. Dicken bis 50 cm oder mehr können in einem Arbeitsgang eingebracht werden. Gleichzeitig können die Nutzlasten für Wohn- und Büroräume hierbei gewährleistet werden.

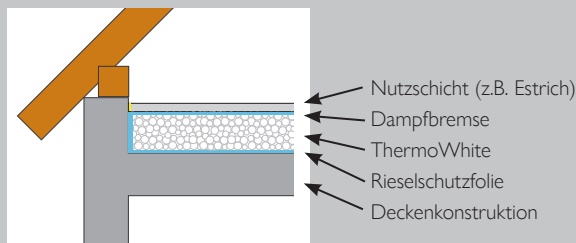
⑤ FLACHDACH

Die Oberfläche kann in jedem beliebigen Gefälle ausgebildet werden. ThermoWhite ist daher eine sehr kosteneffiziente und zeitsparende Lösung für den Flachdachbereich.

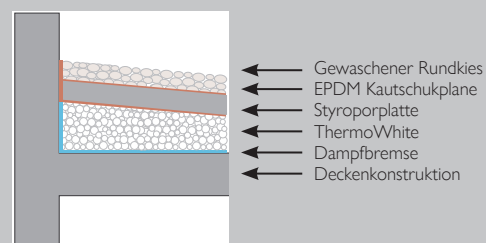
⑥ POOLHINTERFÜLLUNGEN

Mit ThermoWhite entsteht ein kompakter Korpus und eine wärmedämmende Umhüllung des Beckens bei gleichzeitigem Schutz der Installationen. Kein Aufschwimmen beim Hinterfüllen aufgrund des geringen Massegewichts.

Beispiel Dachboden



Beispiel Flachdach



ÖKOLOGIE



Eine positive Ökobilanz! Die Verwendung von natürlichen mineralischen Grundstoffen und von recyceltem Styropor macht ThermoWhite® zu einem Vorreiter im Umweltschutz. Eine Studie des Instituts für Abfallwirtschaft der Universität für Bodenkultur in Wien bescheinigt ThermoWhite eine positive Ökobilanz und höchste Umweltverträglichkeit.

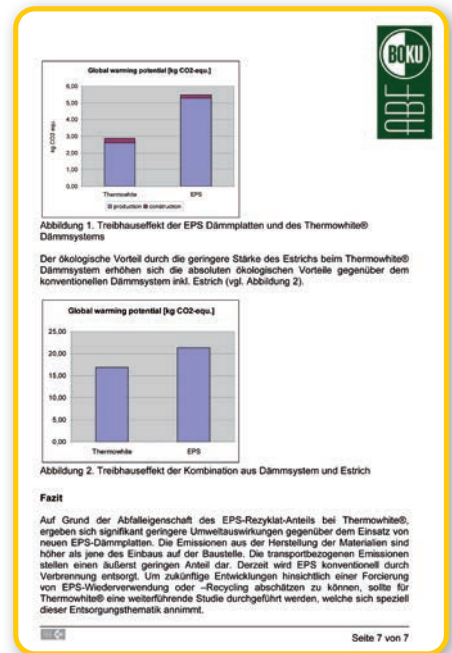
Umwelteffekte von ThermoWhite gegenüber konventionellen EPS-Platten-Dämmsystemen

- 75 % weniger photochemisches Ozon
- 54 % weniger Bedarf an Primärenergie
- 21 % weniger CO₂
- 14 % weniger Wasserbedarf
- 12 % weniger Ressourcenbedarf
- + 100 % Recycling von Styroporabfällen

Das Geheimnis von ThermoWhite liegt in seiner einzigartigen Zusammensetzung. Die Farbe Weiß steht für eine innovative Technologie, die zeitgemäße, praxisorientierte Lösungen liefert.

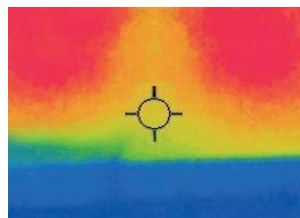
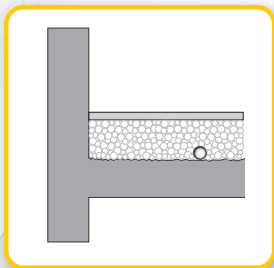
ThermoWhite bietet eine Fülle an Möglichkeiten, auf Kundenwünsche noch besser einzugehen:

Sei es in Bezug auf höchste Qualität bei der Ausführung, sei es bei umweltfreundlichen, zukunftsweisenden Materialien oder sei es im Hinblick auf die schnellstmögliche und somit kostengünstigste Abwicklung von Projekten.



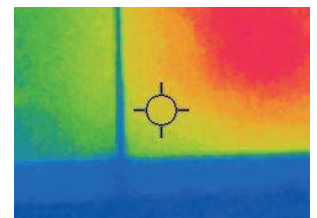
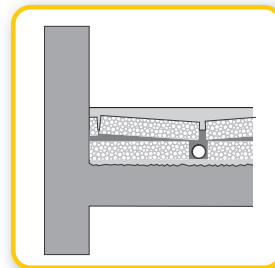
Dämmwerte-Vergleich Theorie und Praxis:

Verlegung mit ThermoWhite (0,049 W/mK)



Theoretischer U-Wert: 0,835
Tatsächlicher U-Wert: 0,818

Verlegung mit Dämmplatten (0,038 W/mK)



Theoretischer U-Wert: 0,706
Tatsächlicher U-Wert: 0,988



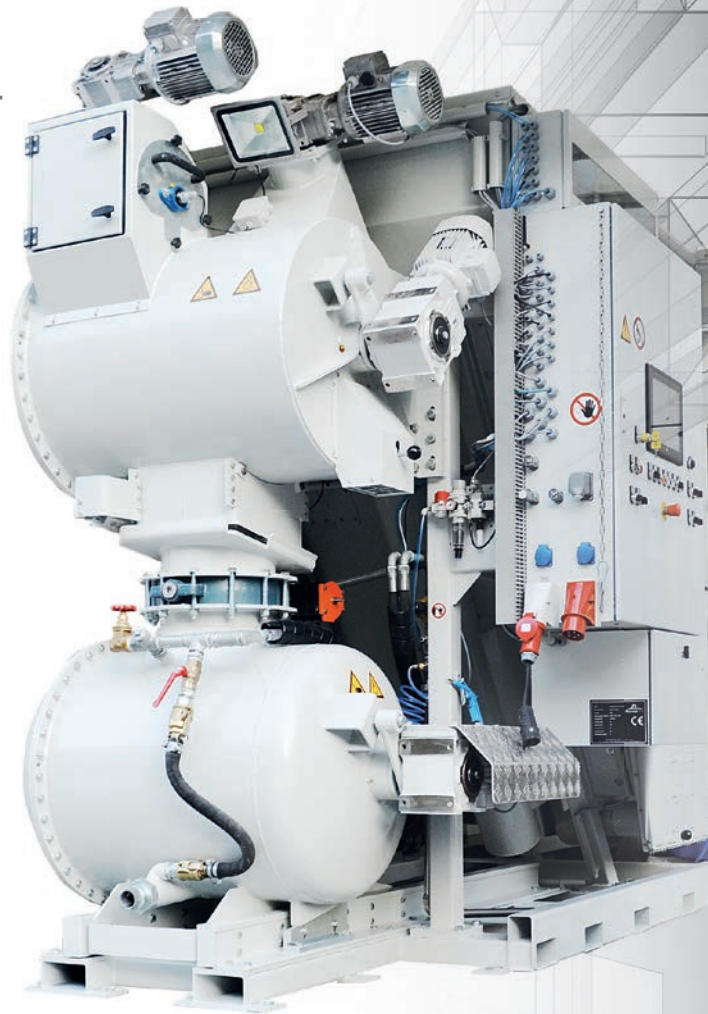
Weitere Informationen und Datenblätter finden Sie online auf www.thermowhite.com

Höchste Qualität mit der ThermoWhite Produktionstechnik: Mit unseren mobilen Produktionsanlagen, die mit einem SPS Maschinenprogramm gesteuert werden, ist es möglich, eine immer gleichbleibende Qualität zu liefern.

Die Produktionsanlage erzeugt zunächst eine Trockenmischung. Die Einzel-Komponenten Styroporgranulat und ThermoWhite Compound werden trocken vermisch, bevor das Anmachwasser beigemischt wird. Das ist die Voraussetzung für die Zertifizierung nach ETA-17/0407, ETA-12/0428, ETA-17/0408 und ETA-19/0772.

Der Vorteil: Durch die optimale Bindemittelverteilung beim Trockenmischvorgang ist eine homogene Mischung gewährleistet. Bei herkömmlichen Estrichmischern ist es nahezu unmöglich, Styroporgranulat und Bindemittel zu einer homogenen Masse zu vermischen. Starke Schwankungen der Materialqualität, insbesondere der Wärmeleitfähigkeit sind die Folge.

Um die Normkonformität für ThermoWhite aufrecht zu erhalten und eine gleichbleibende Produktqualität sicherzustellen, wird eine werkseigene Produktionskontrolle und Fremdüberwachung von einem unabhängigen Prüfinstitut vorgeschrieben.



Die Vorteile der mobilen ThermoWhite Produktionsanlage

- kosteneffiziente Produktion gemäß ETA-17/0407, ETA-12/0428, ETA-17/0408 und ETA-19/0772
- werkseigene Qualitätskontrolle
- Fremdüberwachung der mobilen Mischanlage
- lose Befüllung von Styropor und Binder
- Steuerung der Mischanlage mittels Fernbedienung
- Fördermenge bis 12 m³/Std. möglich
- sauberes und Bauplatz sparendes Betriebssystem
- geringerer Bindemittelbedarf bei hoher Druckfestigkeit durch Trockenvormischung



VERARBEITUNG



PRODUKTION

ThermoWhite wird vor Ort produziert und mittels Förderschlauch in das Haus befördert.



VERARBEITUNG

Die ThermoWhite Wärme- und Trittschalldämmung wird laut Waagriss auf das vorgesehene Niveau eingerichtet.

ABLAUF



Rohinstallation



Verarbeitung ThermoWhite



ThermoWhite fertig abgezogen



Weitere Informationen und Datenblätter finden Sie online auf www.thermowhite.com



VERDICHTUNG

ThermoWhite wird verdichtet und ebenflächlich abgezogen.



VERLEGUNG

ThermoWhite fertig verlegt.

THERMOWHITE – CM – PROTOKOLL
 Prüfprotokoll zur Ermittlung des Feuchtegehaltes von ThermoWhite® Dämmstoffen mittels CM-Methode!

Bauvorhaben: _____ Adresse: _____
 ThermoWhite-Verlegepartner: _____ Mit Mixmobil Mit Fertigware Luft-Feuchtigkeit: _____
 Einbaudatum: _____ Prüfdatum: _____ Prüfung durchgeführt von _____ Raum-Temperatur: _____

Verbautes Produkt
 ThermoWhite WD 70 R ThermoWhite WD 100 R ThermoWhite WD 130 R ThermoWhite A 70 Speed Up Geocell Blähton

Restfeuchte in %	
Bar Druck	0,4 0,5 0,6 0,7 0,8 0,9 1,0 1,1 1,2 1,4 1,5 1,6 1,7 1,8 1,9 2,0 2,1 2,2
Einwaage 7g %	2 3 4 5,5 6,5 7,5 8,5 10 11 13 14 16 17 18 19 20 21 22

Etage/Zimmer _____ Einbaustärke cm _____ Entnahmemenge g _____
 Angezeigter Wert am CM-Gerät: _____ in bar
 Abgelesener Wert aus Tabelle: _____ %CM

Anleitung

- Bohren Sie das Prüfgut mit dem Bohrer aus der Dämmschicht (Achtung! Durchschnittsprobe vom gesamten Querschnitt).
- Wägen Sie das Prüfgut. Das Gewicht des Prüfgutes muss 7 g wiegen. Schwereere Proben sind auf mehrere Prüfungen aufzuteilen.
- Geben Sie das Prüfgut in Ihr CM-Messgerät mit den Stahlkugeln und einer Calcium-Carbit Ampulle und verschließen Sie das Gerät.
- Schütteln Sie das Gerät 30 Sekunden lang, stellen Sie das Gerät ab, das Ergebnis in bar lesen Sie nach 10 Minuten ab.
- Mit dem angezeigten Druck in dem Gewicht der Einwaage ergibt sich die Feuchte des Dämmstoffes laut Tabelle. Wurde die Probe aufgeteilt wird aus den Ergebnissen ein Mittelwert errechnet.

AUSTROCKNUNG

Belegereif ab (CM-Messung)
 15 CM-%

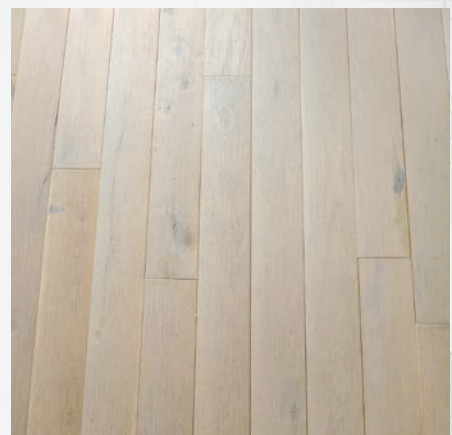
Messprotokoll zum downloaden
 unter: www.thermowhite.com



Platten mit Heizung



Estrich



Parkettboden



REFERENZENZEN



Starthaus Streif Hahnenkamm / Kitzbühel

Foto: Kitzbüheler Ski Club (K.S.C.)



Designhotel Wiesergut

Foto: Designhotel Wiesergut



Loisium / Ehrenhausen

Foto: Loisium Ehrenhausen



Alpengasthof Melkalm Kitzbühel

Foto: Alpengasthof Melkalm



Wellnesshotel Dilly / Windischgarsten

Foto: Wellnesshotel Dilly



Vereinshaus Hinterstoder

Foto: Thermowhite



Konditorei Zauner / Bad Ischl

Foto: Thermowhite



Designhotel Wiesergut

Foto: Wiesergut



Weitere Informationen und Datenblätter finden Sie online auf www.thermowhite.com

Die Thermowhite-Zentrale in Oberösterreich mit Maschinenbau, Lager und Verwaltung.



Zentrale: **Thermowhite GmbH**
A-4582 Spital am Pyhrn · Pyhrn 3
www.thermowhite.com

Tel. +43 (0) 7563 21 811
Fax +43 (0) 7563 21 814
E-Mail: office@thermowhite.com

Unser EPS-Granulat

Um die beste Qualität gewährleisten zu können, produziert Thermowhite neugeschäumtes EPS-Granulat.



ThermoWhite
Produktions- und Vertriebs GmbH
Neuburger Str. 18
84049 Ingolstadt
Tel.: +49 841 3791 903
f.burger@thermowhite.com

Produktionsstandort Sonneberg
Ernst-Moritz-Arndt-Straße 24
96515 Sonneberg



SYSTEM-PARTNER



www.geocell-schaumglas.eu



www.schluter-systems.com



Unsere interaktive Onlinekarte mit den Standorten & Partnern finden sie unter:



www.thermowhite.com

QR-Code mit Kamera scannen

Österreich Grieskirchen

Celepci Estriche
Rosenuau 27B
4707 Schließberg

Tel: +43 676 4227453
office@celepci-estrich.at
www.celepci-estrich.at

Österreich Wien/ Weinviertel

Függer-Estrich GmbH
Brunnenweg 17
2221 Groß Schweinbarth

Tel: +43 2289 43043
Fax: +43 2289 43043 43
www.estrich.at

Österreich Salzburg

WM-Estriche GmbH
Sommerweg 6
5302 Henndorf a.W.

Tel: +43 6214 20222
office@wm-estriche.at
www.wm-estriche.at

Österreich Salzburg

PN-Estriche
Henry Dunant Straße 9/13
5020 Salzburg

Tel: +436509813868
info@pn-estriche.com
www.pn-estriche.com

Österreich Wels

KIWEST Estrich +
Handels GmbH
Maxlheid 22
4600 Wels

Tel: +43 7242 42839
info@kiwest.at
www.kiwest.at

Österreich Graz

Maier Estriche GmbH
Nestelbach 149
8262 Ilz

Tel: +43 664 1124596
estrich-maier@aon.at
www.estrich-maier.at

Österreich Innviertel

i4-Estrich GmbH
Pfarrhof 44
4092 Esternberg

Tel: +43 676 84155080
office@i4-estrich.at

Österreich Innviertel

Schütz Franz
Amselweg 6
4792 Münzkirchen

Tel: +43 676 5459227
schuetz.estrich@speed.at
www.estrich24.at

Österreich Pregarten

Franz Lehner
Sonnenhang 2
4284 Tragwein

Tel: +43 7236 7053
office.lehner@gmail.com
www.bodenaufbau.at

Österreich Niederösterreich

MS Estrich e.U.
Treffling 115
3353 Seitenstetten

Tel: +43 7477 44193
info@ms-estrich.at
www.ms-estrich.at

Österreich Niederösterreich

Spezial-Estriche Gräser
GmbH & Co KG
Gewerbestraße 5
3542 Gföhl

Tel: +43 2716 8565
estriche@graeser.at
www.graeser.at

Deutschland Nord-West

ThermoWhite NordWest GmbH
Hans-Hermann Labohm
Oldendorfer Straße 21
26670 Uplengen-Remels

Tel: +49 4956 407130
info@thermowhite-nordwest.de
www.thermowhite-nordwest.de

Deutschland Nord-West

Thermowhite Nordwest GmbH
Filiale Marl - Thomas König
Hülbergstraße 255b
45770 Marl

Tel: +49 2365 9745710
nrw@thermowhite-nordwest.de
www.thermowhite-nordwest.de

Deutschland Nord-West-Mitte

Reufels Bauservice und
Betonprüfungen
Nollerweg 8
53562 St. Katharinen

Tel: +49 2644 4632
reufels-bauservice@web.de
www.fliess-estrich.net

Deutschland Nord-Mitte

Helmich Fußbodentechnik
Flensburg GmbH
Marie-Curie Ring 22
24941 Flensburg

Tel: +49 461 7735 35
flensburg@helmich-gmbh.de
www.helmich-gmbh.de

Deutschland Nord-Ost

ThermoWhite NordOst GmbH
Nico Langhans
Chaussee 6
17219 Möllenhagen

Tel: +49 39928 609790
Mobil: +49 162 8557411
n.langhans@thermowhite-nordost.de
www.thermowhite-nordost.de

Deutschland Ost

Estrichbau Orbanz &
Lorenz GmbH
Burglehn Nr. 11
15913 Alte Zauche-Wußwerk

Tel: +49 3546 27420
info@estrichbau-orbanz.de
www.estrichbau-orbanz.de

Deutschland Süd

Haidinger
Bodensysteme GmbH
Flughafenstraße 22
86169 Augsburg

Tel: +49 821 41903412
Mobil: +49 171 5590099
info@thermowhite-sued.de
www.thermowhite-sued.de

Deutschland Süd

Thermowhite Produktions-
und Vertriebs GmbH
Franz Burger
Neuburger Straße 18
85049 Ingolstadt

Tel: +49 841 3791903
f.burger@thermowhite.com
www.bautech-connect.de

Deutschland Süd-Passau

Schauberger GmbH & Co. KG
Am Rosenaubach 7
94118 Jandelsbrunn

Tel: +49 8583 97 94 10 - 0
Fax: +49 8583 97 94 10 - 9
info@thermowhite-passau.de
www.thermowhite-passau.de

Deutschland Süd

AST Bau & Dämmstoffe
Arthur Steiner
Johann-Fischer-Str. 5
94486 Osterhofen

Tel: +49 9932 4000920
info@ast-baustoffe.de
www.ast-baustoffe.de

Deutschland Mitte

Thermowhite
Mitteldeutschland GmbH
Goltzewitzer Str. 10
06785 Oranienbaum

Tel: +49 34904 32 55 55
info@thermowhite-md.de
www.thermowhite-md.de

Deutschland Mitte Süd

SCC GmbH
In den Sohlöden 10a
63906 Erlenbach

Tel: +49 9372 13 56 575
info@scc-service.de

Deutschland West

Peter Meter GmbH
Kirchstraße 20
54426 Heidenburg

Tel: +49 6509 8415
info@estrich-meter.de
www.estrich-meter.de

Schweiz

Brumma AG
Pilatusstraße 27
5630 Muri AG

Tel: +41 56 675 80 50
Fax: +41 56 675 80 59
info@brumma.ch

Baltikum

Thermowhite
Baltics & Scandinavia
SIA MS Aqua
Katolu iela 15 - 9
1006 Riga

info@thermowhite.lv
sales@thermowhite.lv
www.thermowhite.lv

Dänemark West

TW Byggeri ApS
Nygade 62, 2TV
8700 Horsens

Tel: +45 52 17 51 73
info@thermowhite.dk
www.thermowhite.dk

Dänemark Ost

ThermoWhite Danmark A/S
Refshalevej 204
1432 København K

Tel: +45 31 33 40 04
info@thermowhite-danmark.dk
www.ThermoWhite-Danmark.dk

Kosovo

Planeti Engineering sh.p.k
Dragobil, magj.
Malisheve-Rahovec km2

Tel: +38349891470
planeti-eng@hotmail.com
www.planeti-eng.com

Tschechien

Thermowhite CZ s.r.o.
Dopravní 500/9
Uhrňetves
Praha 10
CZ - 104 00

Tel: +420 725 938 830
office@thermowhite.cz
www.thermowhite.cz

Tschechien

Thermowhite Moravia s.r.o.
Havlíčková 5633/18
Jihlava
CZ - 586 01

Tel: +420 778 062 482
jihlava@thermowhite.cz
www.thermowhite.cz

Polen

Thermowhite Silesia Sp.z.o.o.
Niepodległości 102
44-190 KNURÓW

Tel: +48 570 470 777
Tel: +48 32 307 20 09
biuro@thermowhite.info
thermowhitesilesia@gmail.com
www.thermowhite.cz

Russland

DLH Handels
GmbH & Co.KG
Hauptstraße 44
57635 Kircheib

Tel: +49 2683 966030
info@dlh-koeln.de
www.dlhrinkmann.ru

Russland

Russland - Moskau
ТермоВайт-Рус УЛ. Sokolovo-
Mestschtscherskaja 25
Büro 304 B
125466 Moskau

Tel: +7 80 00600-45-80
sales@thermowhite.ru
www.thermowhite.ru

Russland

Russland - St. Petersburg
ТермоВайт-Рус
Ul. Anker 16
Büro 202
192177 St. Petersburg

Tel: +7 912 954772
info@dlh-koeln.de
www.thermowhite.ru

Kroatien / Slovenien

Finitas d.o.o.
Zagrebacka ulica 77
10410 Velika Gorica

Tel: +385 1 6232213
info@finitas.hr
www.finitas.hr

Belgien / Holland

Quality Building Solutions bvba
Genkersteenweg 204/1
3500 Hasselt

Tel: +32 494 150110
info@qualitybuildingsolutions.be
www.qualitybuildingsolutions.be

Belgien

Calmix bvba
Hof ter Weze 32
8800 Roeselare

Tel: +32 51 778889
charlotte@calmix.be
www.calmix.be

